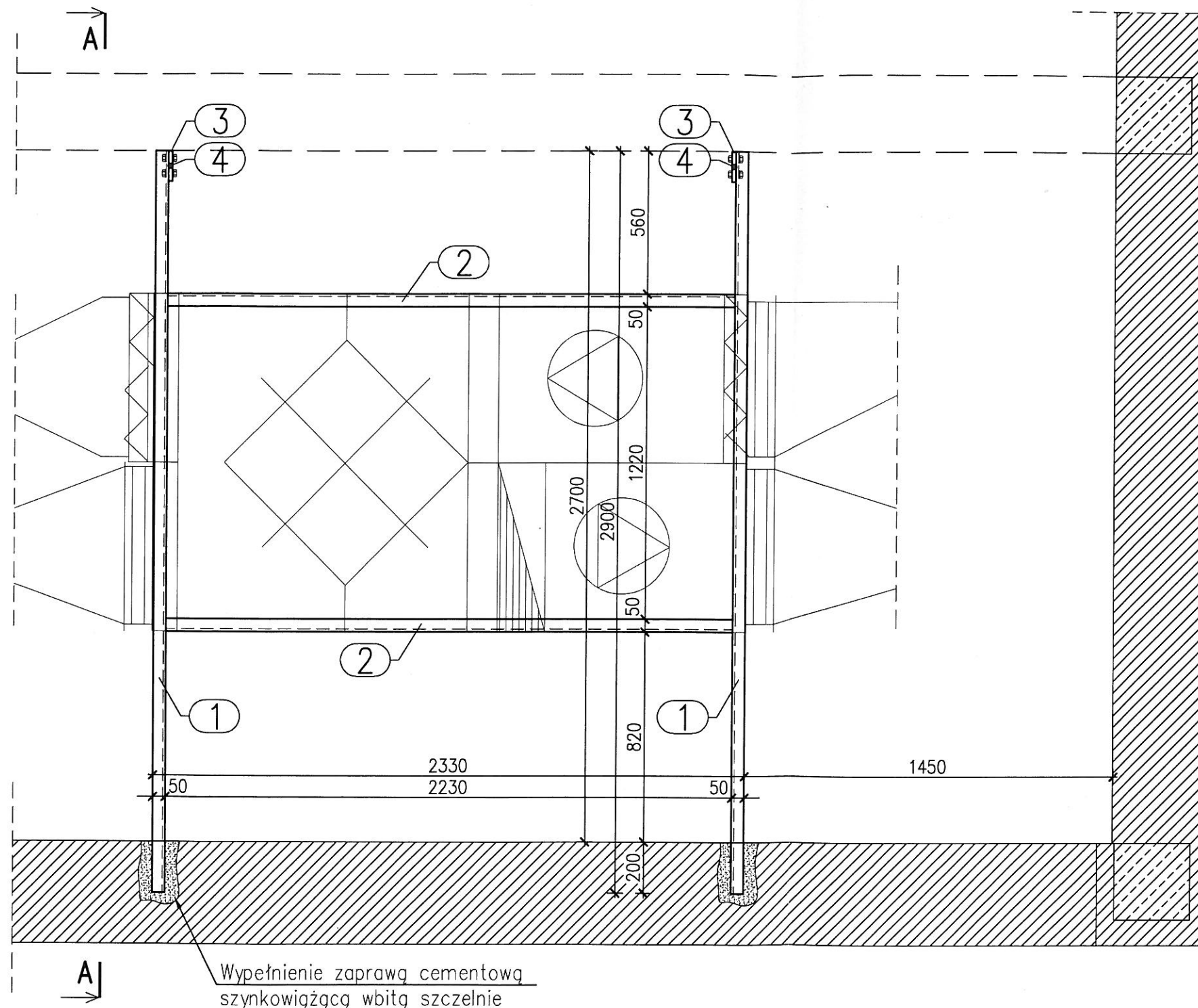


# Kw.1 – Konstrukcja wsporczaelka

pod centralę

Szt. 1

Skala 1:20



## Uwagi:

1. Wymiary podano w mm. Poziomy w m.
2. Materiał:
  - Stal 18G2 (S355JR),
  - Stal St3SY (S235JR),
  - elektrody ER 1.46
3. Zabezpieczenie przed korozją należy wykonać zgodnie z opisem technicznym projektu.
4. Rozpatrywać łącznie z projektem sanitarnym.
5. Wszystkie nie opisane spoiny należy wykonać:
  - spoiny pachwinowe  $a=0,7$  grubości
  - cięższego z łączonych elementów,
  - spoiny czołowe na pełną grubość
  - cięższego z łączonych elementów.

		<b>ARCHITEKTURA 4D</b> PRACOWNIA PROJEKTOWA BARBARA KOKOSZKIEWICZ ul. A. ASNYKA 33, 15-709 BIAŁYSTOK tel. 600 644 283	
tytuł	<b>PROJEKT DOCIEPLENIA BUDYNKU SAMODZIELNEGO PUBLICZNEGO ZAKŁADU OPIEKI ZDROWOTNEJ WOJEWÓDZKIEJ STACJI POGOTOWIA RATUNKOWEGO W BIAŁYMSTOKU</b>		
<b>PROJEKT WYKONAWCZY</b>			
adres inwestycji	ul. Pogodna 22 15-254 Białystok	data	08.05.2017r
inwestor	SP ZOZ Wojewódzkiej Stacji Pogotowia Ratunkowego w Białymstoku ul. Poleska 89, 15-874 Białystok	nr rys.	<b>K1</b>
tytuł rysunku	KW.1 - Konstrukcja wsporcza pod centralę. Pomieszczenie malarni.	skala	<b>1:20</b>
branża	podpis		
konstrukcja	mgr inż. TOMASZ KALINOWSKI PDL/0003/PWOK/12		